



Neubau Kraftwerk Thurfeld 9215 Schönenberg TG

Bauherr	Thurkraftwerk AG, 9515 Schönenberg	
Gesamtprojektleitung	BHAtteam Ingenieure AG, 8501 Frauenfeld	
Referenzperson	Hr. Baumann	052 724 03 00
Ingenieur	Pöyry Energy AG, 8005 Zürich	
Schlüsselpersonal	Bauführer: Mario Thalmann	

Objektbeschreibung

Die Thurkraftwerk AG als Bauherrin erhielt die Konzession für ein Wasserkraftwerk in Schönenberg. Die Turbinen des neuen Kraftwerkes speisen das Versorgungsnetz per Ende 2010 mit ca. 7 Mio. kWh pro Jahr, um die ca. 2000 Haushaltungen mit heimischer Wasserkraft zu versorgen.

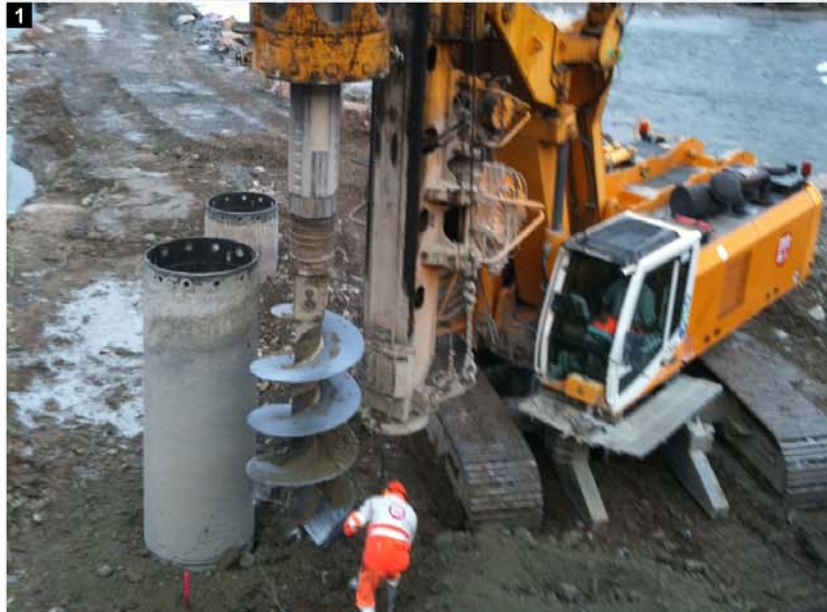
Hierzu wurde eine überschnittene Pfahlwand, quer durch die Thur mit 110 Bohrpfählen und die Gebäudefundationen erstellt.

Bauzeit

März bis April 2010

Hauptmassen

Ortbetonbohrpfähle:
110 Pfähle, Durchmesser 1180mm
Pfahllänge 7.00m - 14.00m



1.