



NEUBAU KANTONSSPITAL

5001 AARAU

BAUHERR

Kantonsspital Aarau AG
5001 Aarau

ARCHITEKT

Burckhardt+Partner AG, Zürich
wörner traxler richter, Frankfurt

BAUINGENIEUR

WaltGalmarini AG
8008 Zürich

BAULEITUNG

ARGE Dreiklang
5000 Aarau

REFERENZPERSON

Rolf Blumer (BL)
rolf.blumer@implenia.com

058 474 75 75

REFERENZPERSON

Projektleiter: Toni Würsch

Bauführer: Luca Cabiallavetta, Dominic Mozzetti,
Michael Canepa

Poliere: Adamo Bono, David Weilenmann, Gualter
Duarte Pereira, Vito Stagliano

BAUSUMME

CHF 56'000'000.00

BAUZEIT

Januar 2022 bis August 2023

NEUBAU KANTONSSPITAL

5001 AARAU

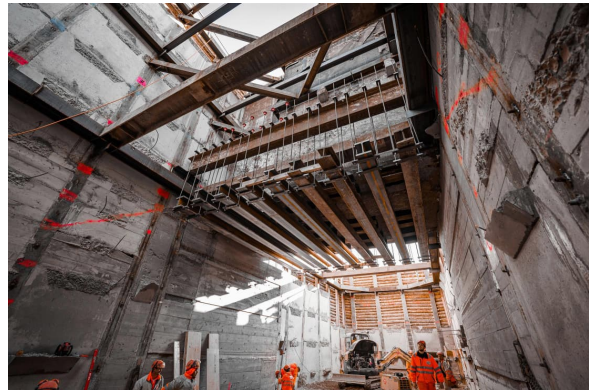
OBJEKTBESCHRIEB

Ersatzneubau für das bestehende Spitalgebäude.

Der Neubau besteht aus einem Sockelbau mit einer Abmessung von 145 x 120 m.

Das Bettenhaus mit einer Abmessung von rund 75 x 75m erstreckt sich vom 4. Obergeschoss bis ins 13. Obergeschoss.

Das Spital verfügt über 10 Treppenhäuser mit erhöhten Schalungsanforderungen und dem Boulevard, welcher in Sichtbeton Typ 4.1 erstellt wird. Der Rohbau wird komplett mit BIM2Field ohne 2D Pläne erstellt.



HAUPTMASSEN

SIA m3

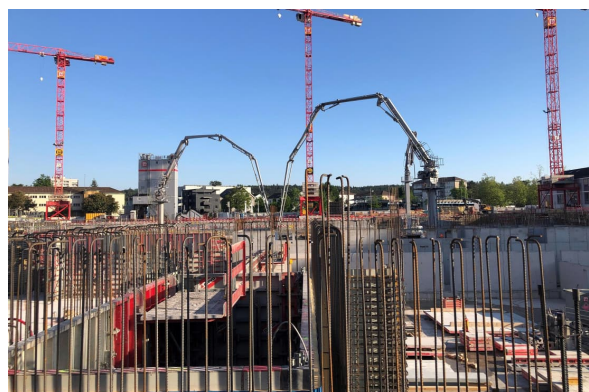
Beton 62'000 m³

Schalung 235'000 m²

Armierung 9'300 t

Mauerwerk 11'000 m²

Vorfabrizierte Betonstützen 2'000 St



Marti AG, Bauunternehmung

Thurgauerstrasse 68 | Postfach 6163 | 8050 Zürich | Tel. +41 44 308 57 37 | info@marti-zuerich.ch