



NEUBAU MIGROS RIETBACH

8952 SCHLIEREN

BAUHERR

Genossenschaft Migros Zürich
8005 Zürich

BAULEITUNG

ReBo & Partner AG
8045 Zürich

REFERENZPERSON

Tobias Mosimann (BL)

044 457 20 00

SCHLÜSSELPERSONAL

Technischer Leiter: Daniel Meyer
Bauführer: Gian Reto Hess
Polier: Antonio Giunta

BAUSUMME

CHF 755'000.00

BAUZEIT

Januar 2019 bis Juni 2019

NEUBAU MIGROS RIETBACH

8952 SCHLIEREN

OBJEKTBE SCHRIEB

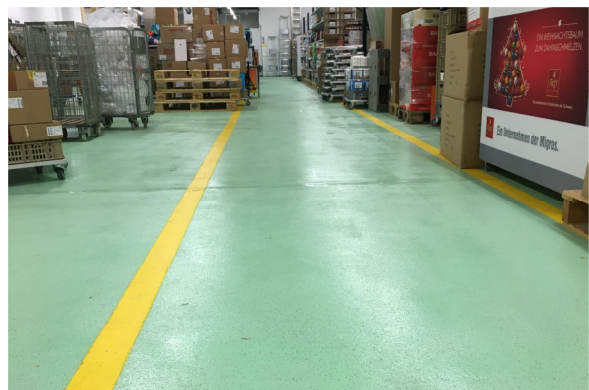
Neubau einer Migros- und Dennerfiliale mit Tiefgarage, welche mit hohem Vorfertigungsgrad in sehr kurzer Bauzeit realisiert wurde.

Folgende Arbeiten wurden ausgeführt:

- Einbau einer Wärmedämmung in der Verkaufsfläche und Mall
- Erstellen einer Lastverteilplatte mit erhöhter Genauigkeit in der Verkaufsfläche und Mall
- Einbau von Fugenprofilen in Lastverteilplatte
- Einbau von Hartbetonbelägen in Technikräumen, Lager, Anlieferung und Tiefgarage

HAUPTMASSEN

Wärmedämmung	4'100 m ²
Lastverteilplatte	4'100 m ²
Fugenprofil	130 m'
Hartbetonbeläge	4'200 m ²
Kunstharzbeläge	1'200 m ²
Parkdeckbeschichtung	2'800 m ²



Marti AG, Bauunternehmung

Thurgauerstrasse 68 | Postfach 6163 | 8050 Zürich | Tel. +41 44 308 57 37 | info@marti-zuerich.ch