



NEUBAU MESSETURM

8050 ZÜRICH

BAUHERR

Leutschenbach AG
6430 Schwyz

ARCHITEKT

Ateliergeinschaft Sihlquai AG
8004 Zürich

BAUINGENIEUR

Dr. Lüchinger & Meyer Bauingenieure AG
8005 Zürich

BAULEITUNG

Bauseits Partner AG
8055 Zürich

REFERENZPERSON

Thomas Müller (BL) 044 718 70 70
t.mueller@bauseitspartner.ch

SCHLÜSSELPERSONAL

Projektleiter: Marcel Lappert
Bauführer: Dominik Hartmann
Poliere: Mirco Buff, Antonio Peixoto, Mario Schönenberger

BAUSUMME

CHF 17'786'000.00

BAUZEIT

Juni 2021 bis April 2023

NEUBAU MESSETURM

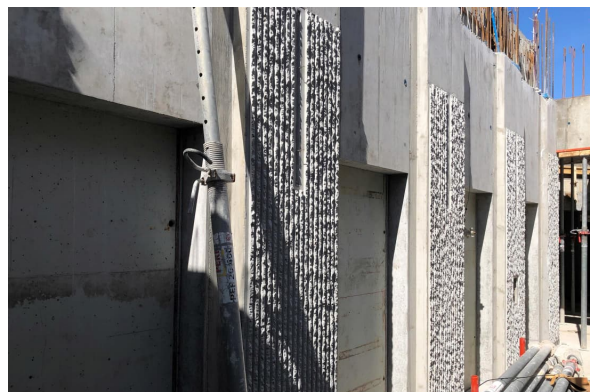
8050 ZÜRICH

OBJEKTBECHRIEB

Neubau des Messeturms direkt an der Ecke Leutschenbachstrasse/Hagenholzstrasse.

Ausführung der gesamten Tiefbau- und Hochbauarbeiten inkl. Hochhaus mit einer Höhe von 80 m. Das Untergeschoss ist über die ganze Parzelle verteilt. Für Büro- und Gewerbeflächen wird das Erdgeschoss sowie das 1. Obergeschoss erstellt.

Ab dem vierten Obergeschoss werden, als Stützen-/Deckenkonstruktion, klassische rechteckige Bürotage mit einer Erschliessungszone im Zentrum erstellt.



HAUPTMASSEN

SIA m3	110'000 m ³
Beton	15'635 m ³
Schalung	60'880 m ²
Armierung	2'726 t
Mauerwerk	4'250 m ²

